

EDEN

&

MY



WEITLOFGASSE 9

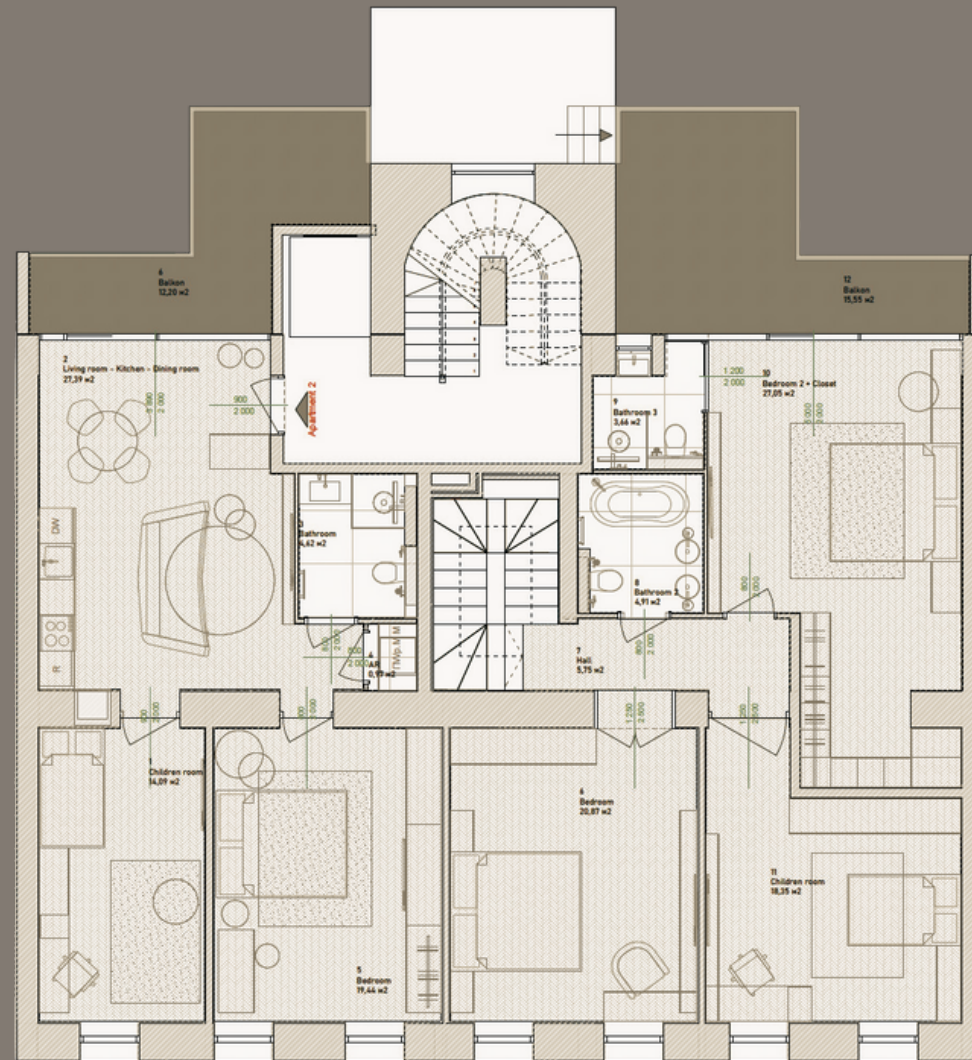
1180

DIE WOHNUNGEN

HOUSE 1

APARTMENT 1 GROUND FLOOR

Wintergarten
9,70m²



Explication after replanning, Apartment 1		
N°	Room	S
1	Bathroom	7,26
2	Hall	12,08
3	Kitchen-Living Room	54,11
4	Office	20,21
5	Bedroom	20,87
6	Hall	5,75
7	Bathroom 2	4,91
8	Bathroom 3	3,66
9	Bedroom 2 + Closet	27,05
10	Children's Room	18,35
+	Winter garden	24,66
Total Living Space		179,3
+	Terrace	15,55
TV WN		209,60

Einrichtung ist nicht Kaufgegenstand und dient nur zur Veranschaulichung. Die Raum- und Wohnungsgrößen sind ungefähre Angaben. Die in den Plänen vorhandenen Maße sind Rohbaumaße und nicht für die Bestellung von Einbaumöbeln verwendbar - Naturmasse erforderlich! Zusätzliche abgehängte Decken und Poterien nach Erfordernis. Baulich notwendige Änderungen haben keinen Einfluss auf den vereinbarten Kaufpreis. Unverbindliche Plankopie, Druckfehler, Irrtum oder Änderungen vorbehalten.



APARTMENT 2 1ST FLOOR



Explication after replanning, Apartment 2		
N°	Room	S
1	Children's room	14,09
2	Living room - Kitchen	27,39
3	Bathroom	4,62
4	AR	0,97
5	Bedroom	19,44
	Total Living Space	66,51
+	Balcony	12,20
	TV WN	72,61

Einrichtung ist nicht Kaufgegenstand und dient nur zur Veranschaulichung. Die Raum- und Wohnungsgrößen sind ungefähre Angaben. Die in den Plänen vorhandenen Maße sind Rohbaumaße und nicht für die Bestellung von Einbaumöbeln verwendbar - Naturmasse erforderlich! Zusätzliche abgehängte Decken und Poterien nach Erfordernis. Baulich notwendige Änderungen haben keinen Einfluss auf den vereinbarten Kaufpreis. Unverbindliche Plankopie, Druckfehler, Irrtum oder Änderungen vorbehalten.



APARTMENT 3 1ST FLOOR



Explication after replanning, Apartment 3		
N°	Room	S
1	Children's room	14,62
2	Living room - Kitchen	26,73
3	Bathroom	4,31
4	AR	0,94
5	Bedroom	20,26
	Total Living Space	66,86
+	Balcony	12,07
	TV WN	72,89

Einrichtung ist nicht Kaufgegenstand und dient nur zur Veranschaulichung. Die Raum- und Wohnungsgrößen sind ungefähre Angaben. Die in den Plänen vorhandenen Maße sind Rohbaumaße und nicht für die Bestellung von Einbaumöbeln verwendbar - Naturmasse erforderlich! Zusätzliche abgehängte Decken und Poterien nach Erfordernis. Baulich notwendige Änderungen haben keinen Einfluss auf den vereinbarten Kaufpreis. Unverbindliche Plankopie, Druckfehler, Irrtum oder Änderungen vorbehalten.



APARTMENT 4 2ND FLOOR



Explication after replanning, Apartment 4		
N°	Room	S
1	AR	1,05
2	Bathroom	4,52
3	Hall	10,08
4	Kitchen - Dining - Living Room	29,56
5	Bedroom	19,02
6	Bathroom 2	5,81
7	Children's Room	17,03
	Total Living Space	87,07
+	Balcony	15,55
	TV WN	94,85

Einrichtung ist nicht Kaufgegenstand und dient nur zur Veranschaulichung. Die Raum- und Wohnungsgrößen sind ungefähre Angaben. Die in den Plänen vorhandenen Maße sind Rohbaumaße und nicht für die Bestellung von Einbaumöbeln verwendbar - Naturmasse erforderlich! Zusätzliche abgehängte Decken und Poterien nach Erfordernis. Baulich notwendige Änderungen haben keinen Einfluss auf den vereinbarten Kaufpreis. Unverbindliche Plankopie, Druckfehler, Irrtum oder Änderungen vorbehalten.



APARTMENT 5 2ND FLOOR

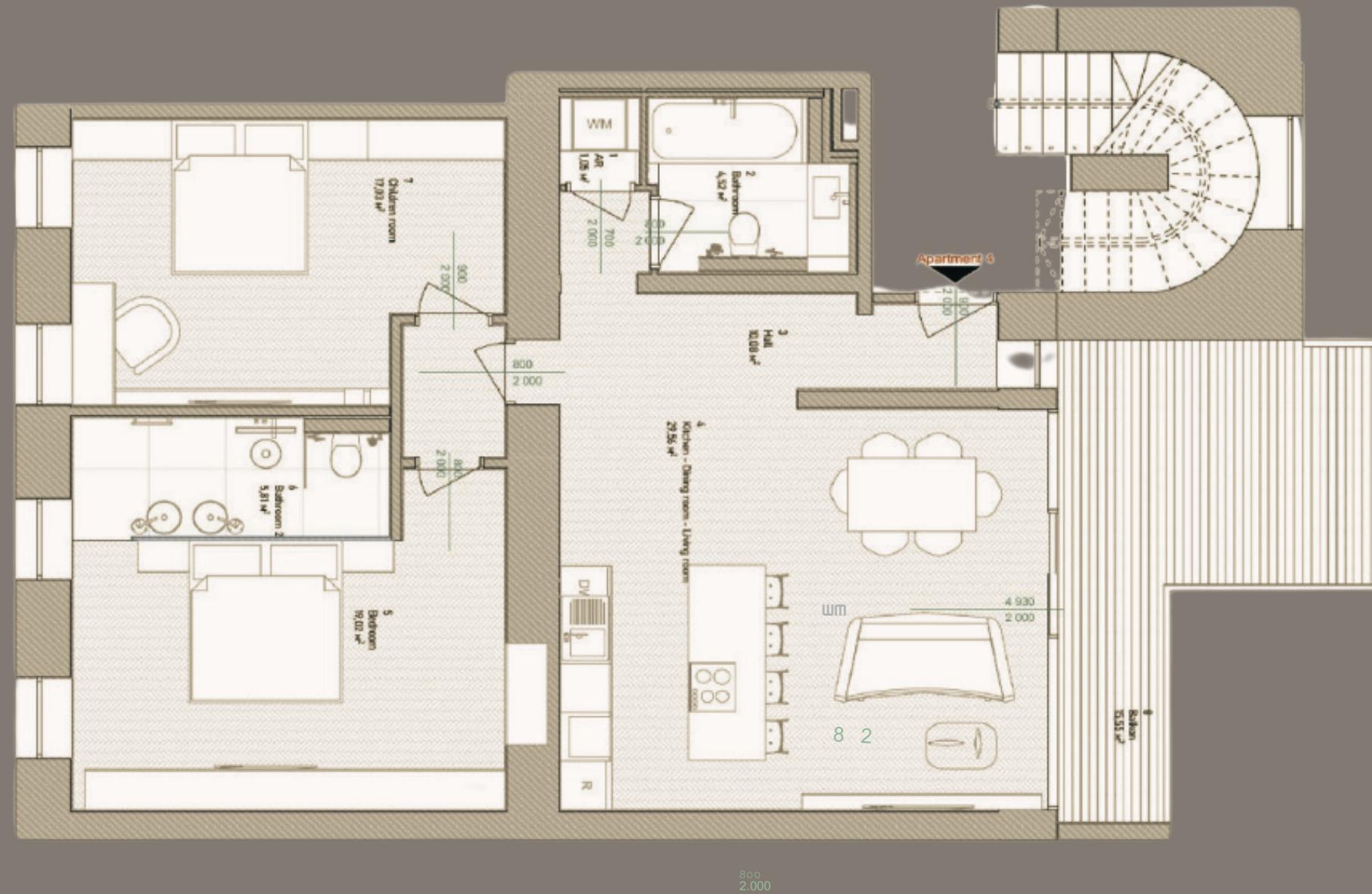


Explication after replanning, Apartment 5		
N°	Room	S
1	Children's room	14,64
2	Living room - Kitchen	26,75
3	Bathroom	4,31
4	AR	0,95
5	Bedroom	20,32
	Total Living Space	66,97
+	Balcony	12,07
	TV WN	73,01

Einrichtung ist nicht Kaufgegenstand und dient nur zur Veranschaulichung. Die Raum- und Wohnungsgrößen sind ungefähre Angaben. Die in den Plänen vorhandenen Maße sind Rohbaumaße und nicht für die Bestellung von Einbaumöbeln verwendbar - Naturmasse erforderlich! Zusätzliche abgehängte Decken und Poterien nach Erfordernis. Baulich notwendige Änderungen haben keinen Einfluss auf den vereinbarten Kaufpreis. Unverbindliche Plankopie, Druckfehler, Irrtum oder Änderungen vorbehalten.



APARTMENT 6 3RD FLOOR



Explication after replanning, Apartment 6		
N°	Room	S
1	AR	0,82
2	Bathroom	4,66
3	Corridor	1,51
4	Hall	7,07
5	Kitchen - Living Room - Dining	28,74
6	Corridor 2	2,15
7	Bedroom	19,02
8	Bathroom 2	5,81
9	Children's Room	16,54
	Total Living Space	86,32
+	Balcony	15,55
	TV WN	94,10

Einrichtung ist nicht Kaufgegenstand und dient nur zur Veranschaulichung. Die Raum- und Wohnungsgrößen sind ungefähre Angaben. Die in den Plänen vorhandenen Maße sind Rohbaumaße und nicht für die Bestellung von Einbaumöbeln verwendbar - Naturmasse erforderlich! Zusätzliche abgehängte Decken und Poterien nach Erfordernis. Baulich notwendige Änderungen haben keinen Einfluss auf den vereinbarten Kaufpreis. Unverbindliche Plankopie, Druckfehler, Irrtum oder Änderungen vorbehalten.



APARTMENT 7 - PENTHOUSE



Explication after replanning, Apartment 7

N°	Room	S
1	Bedroom	16,38
2	Closet	10,2
3	Bathroom	6,12
4	Corridor	7,24
5	Bathroom 2	4,88
6	Living Room	33,52
7	Kitchen - Dining Room	46,13
9	Children's Room	14,65
11	Children's Room 2	22,03
12	Hall	16,87
Total Living Space		178,02
+	Balcony	14,49
TV WN		185,27

Einrichtung ist nicht Kaufgegenstand und dient nur zur Veranschaulichung. Die Raum- und Wohnungsgrößen sind ungefähre Angaben. Die in den Plänen vorhandenen Maße sind Rohbaumaße und nicht für die Bestellung von Einbaumöbeln verwendbar - Naturmasse erforderlich! Zusätzliche abgehängte Decken und Poterien nach Erfordernis. Baulich notwendige Änderungen haben keinen Einfluss auf den vereinbarten Kaufpreis. Unverbindliche Plankopie, Druckfehler, Irrtum oder Änderungen vorbehalten.



Wer wir sind
ÜBER UNS

RS Real Estate Opportunities GmbH

BIETET SEINEN ZUFRIEDENEN KUNDEN
PROFESSIONELLE DIENSTLEISTUNGEN IM BEREICH
DER IMMOBILIENBRANCHE.

WIR SIND EIN INHABERGEFÜHRTES
FAMILIENUNTERNEHMEN, DASS SICH ÜBER DIE
JAHRE WEITERENTWICKELT HAT UND STETIGEN
ZUWACHS ERFÄHRT.

UNS LIEGT VOR ALLEM DIE WEITERENTWICKLUNG
UNSERER PROJEKTE UND DEREN EINZIGARTIGKEIT
AM HERZEN. AUS DIESEM GRUND HABEN WIR UNS
KURZ NACH UNSERER GRÜNDUNG IM JAHR 2012
DAZU ENTSCHIEDEN AUSNAHMSLOS
HOCHWERTIGE, EINZIGARTIGE UND LUXURIÖSE
DESIGNERIMMOBILIEN ANZUBIETEN.

KONTAKT: +43 (0) 676 976 13 92
E-MAIL: sales@rs-opportunities.com



WEITLOFGASSE 9

